

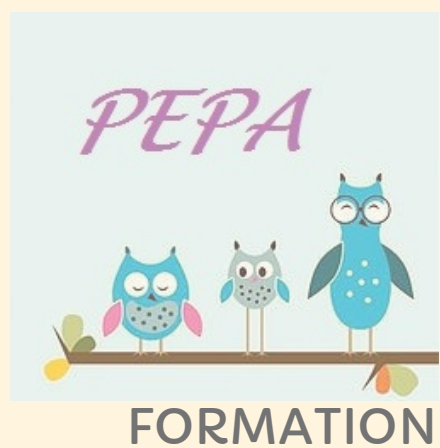
FORMATION

APPROCHE EMPATHIQUE DE L'ENFANT

Association Européenne
Parentalité positive

En partenariat avec





APPROCHE EMPATHIQUE DE L'ENFANT

Année 2026



3 jours - 21 heures



en présentiel et E-learning



en inter : 230 € TTC/stagiaire/jour
en intra : sur devis



Certificat de réalisation



Plongez dans une formation centrée sur
l'approche empathique de l'enfant!

Découvrez les fondamentaux de la théorie de l'attachement, du mouvement libre et les apports des neurosciences affectives & sociales pour mieux comprendre les comportements et réactions des enfants ainsi que ceux des parents.

Que vous soyez professionnel(le) de l'enfance ou engagé(e) dans l'accompagnement des familles, ce stage vous offrira des outils concrets, pratiques et immédiatement applicables pour enrichir votre pratique et faire la différence au quotidien.





APPROCHE EMPATHIQUE DE L'ENFANT

LES OBJECTIFS

À l'issue de cette formation vous serez capable de :

- Connaître les bases scientifiques de l'approche empathique de l'enfant et du courant de théorie de l'attachement
- Identifier les différents besoins d'un enfant, en termes d'attachement, d'exploration
- Comprendre les réactions excessives d'un parent et savoir y répondre
- Apprendre à remplir le réservoir de lien d'attachement d'un enfant, l'aider à gérer le stress et à développer assurance et confiance en ses forces propres
- Repartir avec des techniques concrètes et efficaces pour améliorer le quotidien dans les structures

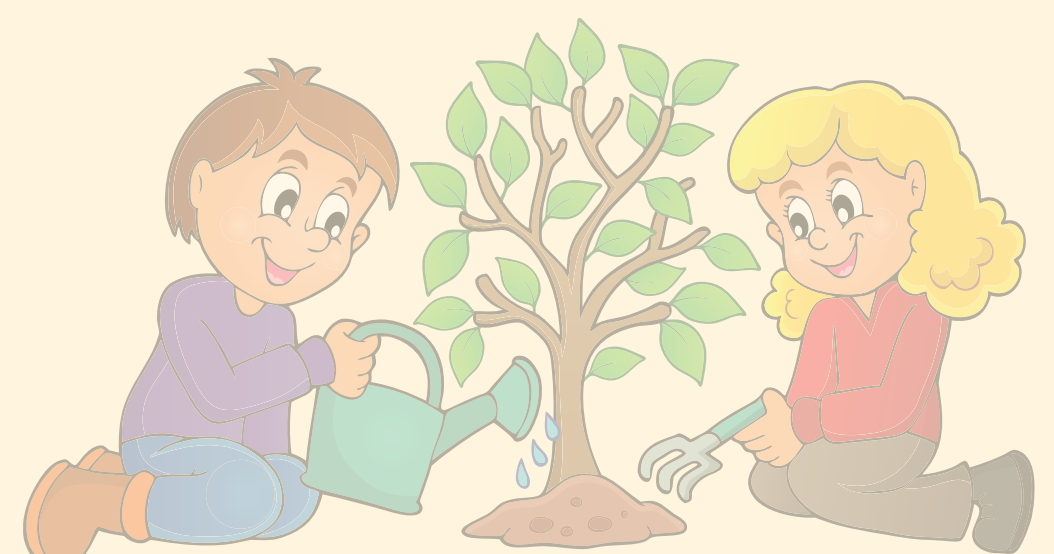
PUBLIC CONCERNE

Tout professionnel.le souhaitant améliorer leurs compétences émotionnelles et relationnelles

- Professionnel.le.s de l'enfance
- Professionnel.le.s du médico-social
- Professionnel.le.s de santé et de la protection sociale
- Professionnel.le.s de la protection de l'enfance
- Professionnel.le.s de l'animation et d'action de soutien à la parentalité

PRE REQUIS

Cette formation ne nécessite aucun prérequis





APPROCHE EMPATHIQUE DE L'ENFANT

PROGRAMME



Les enjeux de l'approche empathique - L'ATTACHEMENT

- Qu'est ce que l'attachement et comment le construire ?
- Les fondements de l'approche empathique de l'enfant
- Comprendre les comportements débordants des enfants et analyser avec les apports de la théorie de l'attachement
- Mettre e évidence les réactions naturelles d'attachement (sécures, insécures) et réfléchir comment y répondre
- Ouvrir des pistes de réflexion du cadre à construire

Les enjeux de l'approche empathique - L'EXPLORATION

- L'importance du mouvement dans le développement du cerveau de l'enfant
- Les différents outils d'accompagnement de comportements difficiles
- Expériences (brain gym, méditation, respiration profonde, massage,)
- Développer des outils et pratiques permettant l'exploration, la découverte;

Les enjeux de l'approche empathique - CONNEXION & ESTIME DE SOI

- Immersion dynamique dans la problématique
- l'impact de la psychonutrition et de l'environnement sur l'enfant
- S'entraîner aux postures empathiques d'accompagnement de développement des capacités de l'enfant (pouvoir personnel, estime de soi, confiance en ses compétences, ...)
- Comment analyser une situation problème sous l'angle de l'attachement et du libre arbitre et savoir générer de nouvelles réponses





APPROCHE EMPATHIQUE DE L'ENFANT

MODALITES PEDAGOGIQUES

Notre pédagogie s'articule autour de méthodes plénières participatives et évolutives sur la base d'étude de cas concrets

Une analyse des pratiques professionnelles : basée sur l'étude de cas et situations concrètes, elle permet une prise de recul dans les situations professionnelles et favorise l'intégration des contenus à travers le partage des expériences.

écouter, analyser, caractériser votre contexte, vos usages et besoins.

Définir les objectifs opérationnels et caractériser les objectifs pédagogiques
Développer une méthodologie d'analyse et de mise en pratique

MOYENS PÉDAGOGIQUES & TECHNIQUES

Apports théoriques, études de cas et échanges
Séance de formation en salle, supports vidéos
Support de cours fourni aux stagiaires aux formats papier & numérique
Expérimentations

SUIVI ET ÉVALUATION

Nos processus de formation sont certifiés pour réaliser des actions concourant au développement des compétences (catégorie d'action : actions de formation)

Évaluation non certifiante tout au long de la formation avec reprise si besoin des notions non assimilées.

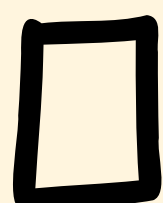
Signature de feuilles d'émargement.
Évaluation continue et sous forme de questions écrites en fin de formation.
Questionnaire satisfaction
attestation de formation



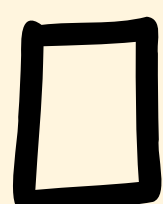
APPROCHE EMPATHIQUE DE L'ENFANT

DATES & LIEUX SOUHAITE

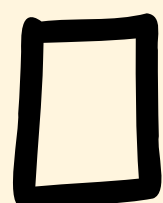
*FORMATION DE 3 JOURS SOIT 21H00



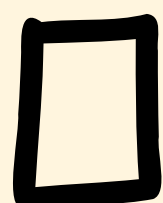
08-09-10 avril 2026 - THAON les VOSGES



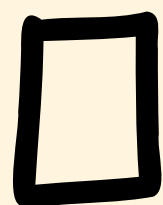
03-10-17 avril 2027 - COLMAR



11-12-13 mai 2027 - COLMAR



04 -11-18 octobre 2027 - COLMAR



08-09-10 novembre 2027 - COLMAR

RENSEIGNEMENTS

INTERLOCUTEUR

Stéphanie DUHOUX
responsable pédagogique et référente handicap
06 03 15 99 60 - formation@association-pepa.eu

Retrouver l'intégralité de nos programmes sur notre site internet : <https://association-pepa.eu/>
Ainsi que le détail de rubriques suivantes :



Déroulement de formation



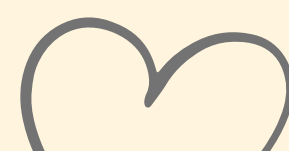
Modalités d'inscription



Accessibilité pour les personnes en situation de handicap



Bulletin d'inscription sur demande par mail
à formation@association-pepa.eu





APPROCHE EMPATHIQUE DE L'ENFANT

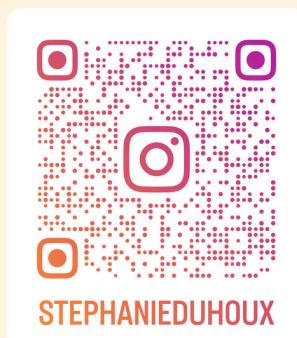
ÉQUIPE PÉDAGOGIQUE

Stéphanie DUHOUX



Titulaire d'un Master en Management International et Marketing, j'ai débuté ma carrière en tant qu'administratrice culturelle et consultante sur des projets européens dans les domaines de la culture, de l'événementiel, de la presse et de la politique. Mon immersion dans la parentalité a ensuite éveillé ma passion pour l'intelligence émotionnelle et relationnelle, ainsi que pour l'approche empathique de l'enfant. J'ai notamment suivi une formation auprès d'Isabelle Filliozat à l'EIREM. Aujourd'hui, j'enrichis continuellement ma pratique en explorant d'autres outils complémentaires. J'interviens en animant des formations professionnelles, des groupes d'analyse de la pratique et des actions de soutien à la parentalité, avec pour objectif d'accompagner et de transformer les relations humaines.

Activités et approches complémentaires



Consultante certifiée AFNOR dans la mise en place, l'accompagnement et l'évaluation de démarches Santé-Qualité de Vie au Travail (SQVT) selon la norme CAN/BNQ 9700-800. Formatrice à l'animation des Ateliers Filliozat, consultante parentalité Instructrice massage Bébé - certifiée - AFMB & pleurs de Bébé - certifiée

Responsable pédagogique, référente handicap de PEPA OF, je suis disponible pour répondre à vos questions

Mail: formation@association-pepa.eu

ASSOCIATION EUROPÉENNE PARENTALITÉ POSITIVE dite PEPA

ORGANISME DE FORMATION

Association à but non lucratif, PEPA s'engage activement à promouvoir les droits de l'enfant et à favoriser son autonomie grâce à une approche empathique. Elle accompagne le développement des enfants en tenant compte de leur rythme, de leurs capacités et de leurs besoins, en s'appuyant sur des outils issus de l'intelligence émotionnelle et des neurosciences affectives et sociales.

PEPA œuvre également pour la protection et le respect des enfants, en luttant contre toutes formes de violence, qu'elle soit physique, psychologique ou émotionnelle.

Ses actions soutiennent des campagnes de sensibilisation essentielles, notamment contre le syndrome du bébé secoué, les violences éducatives ordinaires (V.E.O), le harcèlement, l'échec scolaire et l'isolement.

En tant qu'organisme de formation agréé et certifié Qualiopi, PEPA propose une offre variée:

- Formations professionnelles
- Groupes d'analyse de la pratique
- Actions de soutien à la parentalité (ateliers, groupes d'échange et de soutien, etc.)

Envie d'en savoir plus ?

Consultez dès maintenant sur notre site le programme complet des formations et actions de soutien à la parentalité!

