

FORMATION

# APPROCHE EMPATHIQUE DE L'ENFANT

Association Européenne  
Parentalité positive

En partenariat avec





# APPROCHE EMPATHIQUE DE L'ENFANT

Années 2025



3 jours - 21 heures



en présentiel et E-learning



en inter : 230€/jour TTC/stagiaire

en intra : sur devis



Attestation d'acquis



La formation à l'approche empathique de l'enfant développe les concepts de la théorie de l'attachement, du mouvement libre et présente les éléments de neurosciences qui permettent de comprendre nombres de comportements et réactions tant des enfants que des parents.

Vous êtes professionnel(le) de l'enfance ou vous êtes impliqué(e) dans l'accompagnement des parents ou des familles, vous sortirez de ce stage avec de nouveaux outils concrets et pratiques.





# APPROCHE EMPATHIQUE DE L'ENFANT

## LES OBJECTIFS

À l'issue de cette formation vous serez capable de :

- Connaître les bases scientifiques de l'approche empathique de l'enfant et du courant de théorie de l'attachement
- Identifier les différents besoins d'un enfant, en termes d'attachement, d'exploration
- Comprendre les réactions excessives d'un parent et savoir y répondre
- Apprendre à remplir le réservoir de lien d'attachement d'un enfant, l'aider à gérer le stress et à développer assurance et confiance en ses forces propres
- Repartir avec des techniques concrètes et efficaces pour améliorer le quotidien dans les structures

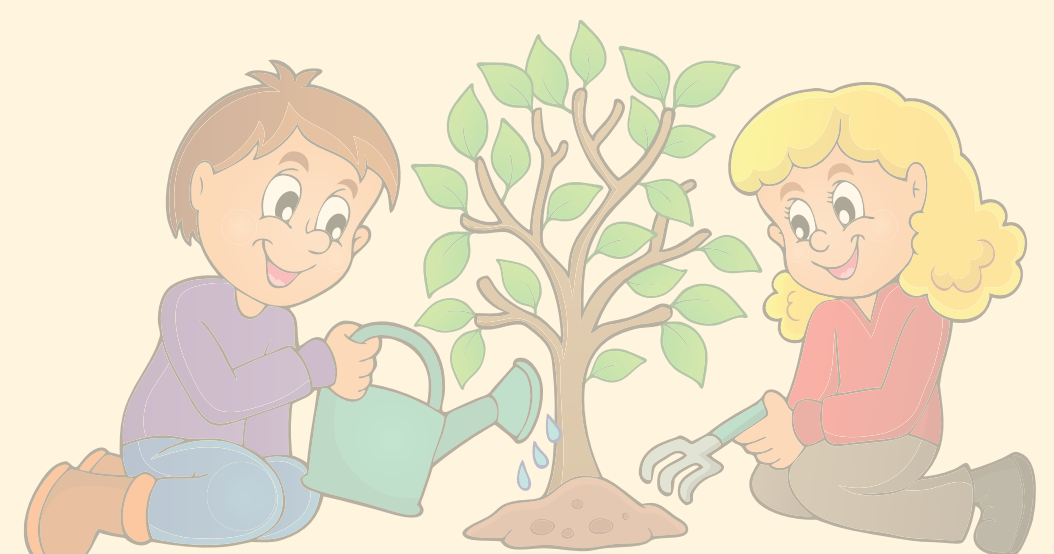
## PUBLIC CONCERNE

Tout professionnel.le souhaitant améliorer leurs compétences émotionnelles et relationnelles

- Professionnel.le.s de l'enfance
- Professionnel.le.s du médico-social
- Professionnel.le.s de santé et de la protection sociale
- Professionnel.le.s de la protection de l'enfance
- Professionnel.le.s de l'animation et d'action de soutien à la parentalité

## PRE REQUIS

Cette formation ne nécessite aucun prérequis





# APPROCHE EMPATHIQUE DE L'ENFANT

## CONTENU DE LA FORMATION



### Les enjeux de l'approche empathique - L'ATTACHEMENT

- Qu'est ce que l'attachement et comment le construire ?
- Les fondements de l'approche empathique de l'enfant
- Comprendre les comportements débordants des enfants et analyser avec les apports de la théorie de l'attachement
- Mettre e évidence les réactions naturelles d'attachement (sécures, insécures) et réfléchir comment y répondre
- Ouvrir des pistes de réflexion du cadre à construire

### Les enjeux de l'approche empathique - L'EXPLORATION

- L'importance du mouvement dans le développement du cerveau de l'enfant
- Les différents outils d'accompagnement de comportements difficiles
- Expériences ( brain gym, méditation, respiration profonde, massage, ....)
- Développer des outils et pratiques permettant l'exploration, la découverte;

### Les enjeux de l'approche empathique - CONNEXION & ESTIME DE SOI

- Immersion dynamique dans la problématique
- l'impact de la psychonutrition et de l'environnement sur l'enfant
- S'entraîner aux postures empathiques d'accompagnement de développement des capacités de l'enfant ( pouvoir personnel, estime de soi, confiance en ses compétences, ...)
- Comment analyser une situation problème sous l'ange de l'attachement et du libre arbitre et savoir générer de nouvelles réponses





# APPROCHE EMPATHIQUE DE L'ENFANT

## MODALITES PEDAGOGIQUES

### Contexte

écouter, analyser, caractériser votre contexte, vos usages et besoins

### Objectifs

définir les objectifs opérationnels et caractériser les objectifs pédagogiques

Notre pédagogie s'articule autour de méthodes plénières participatives et évolutives sur la base d'étude de cas concrets

Une analyse des pratiques professionnelles : basée sur l'étude de cas et situation concrètes, elle permet une prise de recul dans les situations professionnelle et favorise l'intégration des contenus à travers le partage des expériences.

## MOYENS ET SUPPORTS PEDAGOGIQUES

Nombreux quizz, études de cas  
support vidéos  
Support des situations rencontrées / débats  
Expérimentations

## MODALITES SUIVI ET EVALUATION

Évaluation non certifiante tout au long de la formation avec reprise si besoin des notions non assimilées.

Suivi de l'exécution de l'action : liste d'émargement.

Procédure d'évaluation : évaluation continue et questionnaire d'évaluation en fin de formation.

Document remis en début de formation : livret pédagogique

Document remis à la fin de la formation : attestation de formation



# APPROCHE EMPATHIQUE DE L'ENFANT

## PROCHAINES SESSIONS (lieu.x et date.s)

### Formation Approche empathique de l'enfant

Du 12 au 14 février - Colmar

Du 13 au 15 mars - Colmar

Du 18 au 20 avril - Colmar

Du 21 au 23 août - Colmar

Du 16 au 18 octobre - Colmar

Des dates peuvent être ajoutées en visio ou dans d'autres villes, à la demande d'une structure ( sur devis) ou, si un groupe de 8 personnes minimum est constitué

Les horaires des formations sont:  
9h30-17h30 (1h de pause)  
Tarif/jour/pers. : 230€

Renseignements :  
Stéphanie DUHOUX,  
responsable pédagogique  
[formation@association-pepa.eu](mailto:formation@association-pepa.eu)  
06 03 15 99 60

## BULLETIN D'INSCRIPTION



Bulletin d'inscription sur demande par mail  
à [formation@association-pepa.eu](mailto:formation@association-pepa.eu)

Pour plus de renseignements, vous pouvez contacter Stéphanie DUHOUX (responsable pédagogique) au 06 03 15 99 60





# APPROCHE EMPATHIQUE DE L'ENFANT

## INTERVENANTE

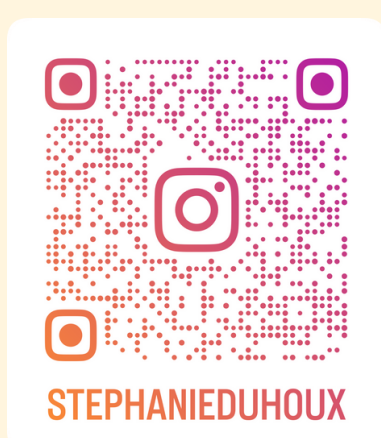
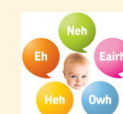
### Stéphanie DUHOUX



Diplômée d'un Master en Management International et Marketing, j'ai commencé ma carrière comme administratrice culturelle et consultante sur des projets européens (culture, évènementiel, presse, politique). Puis j'ai plongé dans la parentalité, ce qui m'a motivée à me former à l'intelligence émotionnelle et relationnelle, et à l'approche empathique de l'enfant, notamment auprès d'Isabelle Filliozat à l'EIREM. J'enrichie ma pratique en m'ouvrant à d'autres outils. J'anime des formations professionnelles, des groupes d'analyse de la pratique et des actions de soutien à la parentalité.

#### Activités et approches complémentaires

Consultante certifiée AFNOR dans la mise en place, l'accompagnement et l'évaluation de démarches Santé-Qualité de Vie au Travail (SQVT) selon la norme CAN/BNQ 9700-800.  
Formatrice à l'animation des Ateliers Filliozat, consultante parentalité  
Facilitatrice Maison des 1000 jours (en cours)  
Instructrice massage Bébé - certifiée - AFMB & pleurs de Bébé - certifié - DBL



Responsable pédagogique de PEPA OF, je suis disponible pour répondre à vos questions

Mail: [formation@association-pepa.eu](mailto:formation@association-pepa.eu)

## ASSOCIATION EUROPÉENNE PARENTALITÉ POSITIVE dite PEPA

Association à but non lucratif, elle s'engage à donner les moyens pour promouvoir les droits de l'enfant, à développer son autonomie par une approche empathique. Elle promeut l'accompagnement du développement de l'enfant en observant son rythme, ses capacités, ses besoins avec des outils d'intelligence émotionnelle et de neurosciences affectives et sociales. PEPA œuvre au respect et à la protection contre la violence physique, psychologique ou émotionnelle.

A travers ses actions elle soutient les campagnes de protection des enfants notamment contre le syndrome du bébé secoué, la VEO, le harcèlement, l'échec scolaire, l'isolement.

Organisme de formation avec agrément – certifié Qualiopi

L'association propose des formations pro, des groupes d'analyse de la pratique, des actions de soutien à la parentalité (ateliers, groupes d'échanges et de soutien, ...)

Demandez le programme complet de formations et d'action de soutien à la parentalité

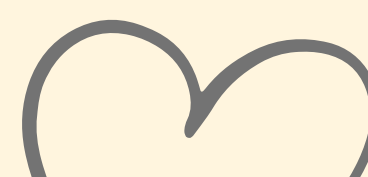
Tel : 0603159960

Mail action de soutien à la parentalité : [information@association-pepa.eu](mailto:information@association-pepa.eu)

Mail de demande d'information sur les formations : [formation@association-pepa.eu](mailto:formation@association-pepa.eu)



@PEPA.FORMATION



## Fiche d'identité

Nom de l'organisme de formation	PEPA association européenne parentalité positive
Adresse du siège social	9 rue A. Briand 68040 Ingersheim
Téléphone	
Coordinatrice – Formatrice PEPA	Stéphanie DUHOUX
Téléphone	06 03 15 99 60
Mail	contact@stephanieduhoux.com
Numéro de déclaration d'activité	N° 44680274268 <i>auprès du préfet de la région du GRAND EST – attribué le 19/06/2017 – certifié Qualiopi</i>
Code APE /NAF	9499Z
Identifiant Siret	818 002 487 00028
Statut juridique	Association de droit local (Bas Rhin, Haut Rhin, et Moselle)
ASSURANCE	MAIF Assistance en France : 0 80 875 875



Pour toute information sur les prise en charge vous pouvez adresser un mail à [information@association-pepa.eu](mailto:information@association-pepa.eu)

## PARTENAIRES



## SOUTENUE PAR

