

# FORMATION

## OUTILS CONCRETS FACE AUX COMPORTEMENTS DIFFICILES

Association Européenne  
Parentalité positive

En partenariat avec





# Formation outils concrets face aux comportements difficiles



3 jours soit 21h heures

Années 2023-2024



en inter : 750€ TTC/stagiaire  
en intra\* : sur devis

\*en fonction des besoins identifiés, nous proposons des formations sur mesure adaptées de ce programme



en présentiel & class room



Attestation d'acquis

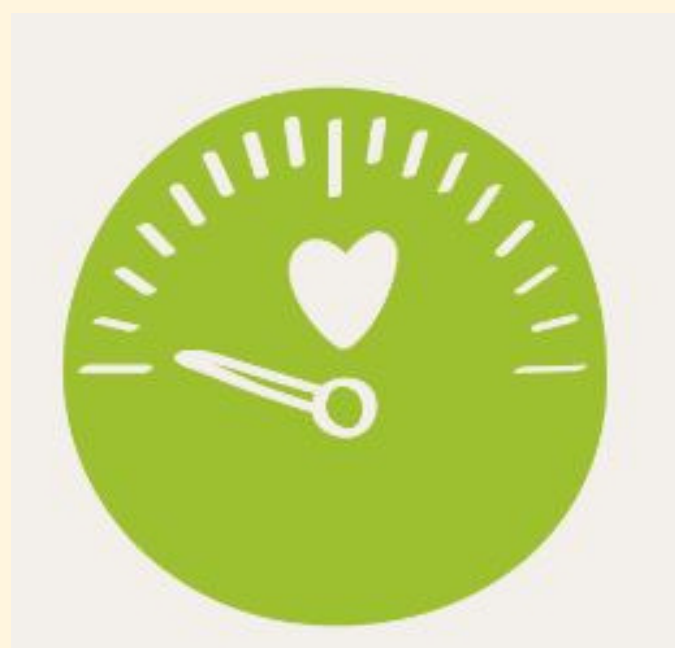


Changer de regard sur les enfants.

Des outils concrets pour rester l'adulte que nous avons envie d'être même quand c'est difficile.

Quand on comprend ce qui se passe dans le cerveau, le corps et le cœur de l'enfant nos interventions sont plus efficaces, parce qu'elles s'adressent au vrai problème.

Tous les enfants ne font pas de crises, cette formation explore les capacités du cerveau selon l'âge, les besoins fondamentaux et comment les nourrir, l'impact du stress et dévoile nombre de causes d'incompréhension.





# Formation outils concrets face aux comportements difficiles

## LES OBJECTIFS

identifier les besoins spécifiques des enfants ayant des troubles du comportement et de la conduite, et apprendre à repérer les besoins sous-jacents qui peuvent inciter à agir de cette façon

construire des postures éducatives adaptées,  
construire et partager des outils pour agir au quotidien avec les enfants.

Découvrir les nouvelles avancées des neurosciences affectives et sociales sur le développement de l'enfant

Apprendre à reconnaître et à réguler votre stress comme celui des enfants, avec des outils ludiques et efficaces,

Réfléchir aux comportements « difficiles » des enfants

Développer une méthodologie d'analyse que vous pourrez ensuite appliquer à d'autres comportements de l'enfant,

Apprendre à communiquer selon son système sensoriel pour être compris.

## PRE REQUIS

aucun pré requis

## PUBLIC CONCERNE

Tout professionnel.le souhaitant améliorer leurs compétences émotionnelles et relationnelle auprès des enfants

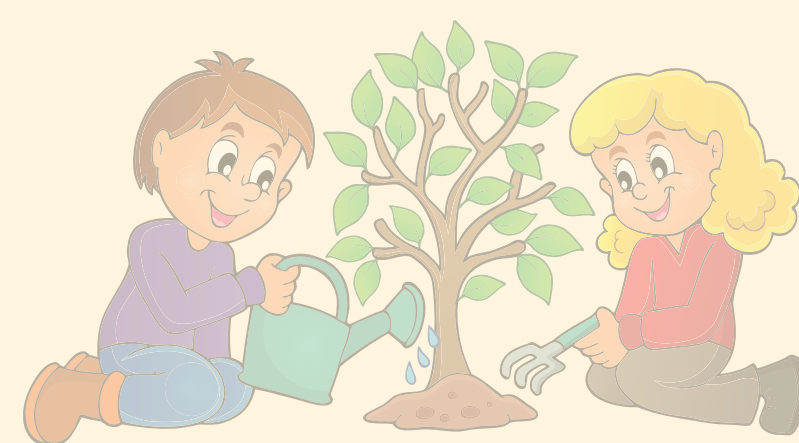
Professionnel.le.s de l'enfance  
Professionnel.le.s du médico-social  
Professionnel.le.s de santé et de la protection sociale  
Professionnel.le.s de la protection de l'enfance  
Professionnel.le.s de l'animation et d'action de soutien à la parentalité

## Formation sur Mesure

Cette formation peut être adaptée ou complétée à vos besoins en proposant des thèmes plus approfondis:

- Violence éducatives ordinaires
- Enjeux de la propreté
- L'accueil d'un enfant présentant des difficultés comportementales en milieu scolaire, extra et péri-scolaire
- introduction aux outils concrets face aux comportements difficiles

Contactez nous pour plus de renseignements







# Formation outils concrets face aux comportements difficiles

## Contenu de la formation

### NEUROSCIENCES AFFECTIVES ET SOCIALES

Les fondements des neurosciences affectives et sociales et leur apport dans la posture professionnelle  
Comprendre les réactions excessives, les mécanismes de stress, l'impact des facteurs environnementaux  
Identifier les violences éducatives ordinaires  
évaluer son organisation sur les fondements des neurosciences affectives et sociales  
Analyser les mécanismes du stress  
S'informer sur les neurosciences affectives et sociales pour actualiser ses connaissances  
Développer une démarche de questionnement sur ses pratiques et son accompagnement afin d'adopter une posture empathique.

### LE DEVELOPPEMENT DE L'ENFANT

Les fondements des neurosciences affectives et sociales  
aborder différents points clés de la connaissance de l'enfant et leur utilité dans la construction de la relation et la mise en œuvre de compétences sociales.  
Immersion dans la dynamique de pratique  
Méthodologie d'analyse de situations conflictuelles  
Aborder les grandes étapes clés du développement de l'enfant  
Apprendre à distinguer les comportements débordants et leur cause  
Repérer les signaux d'alerte chez un enfant exposé à un stress.  
Adapter ses pratiques professionnelles au regard des facteurs favorables au développement du cerveau de l'enfant.

### NOURRIR L'INTELLIGENCE EMOTIONNELLE

Sensibilisation à la communication via les modes sensoriels  
Mettre en place une dynamique d'apprentissage de compétences émotionnelles et relationnelles  
Méthodologie de transmission de compétences émotionnelles et relationnelles  
présentation des outils et jeux qui construisent l'intelligence émotionnelle  
Échange de pratique et réflexion pour favoriser un environnement adapté aux besoins de l'enfant en fonction du contexte d'accueil  
Enrichir son projet pédagogique en s'inspirant des principales idées, des approches pédagogiques et scientifiques.  
Observer son environnement existant et réfléchir aux moyens et aux possibilités d'adaptation aux principes des différentes approches pédagogiques et scientifiques.



© En partenariat avec <https://www.filliozat.net/les-ateliers-filliozat/stop-aux-crisis/>



# Formation outils concrets face aux comportements difficiles

## MODALITES PEDAGOGIQUES

### Contexte

écouter, analyser, caractériser votre contexte, vos usages et besoins

### Objectifs

définir les objectifs opérationnels et caractériser les objectifs pédagogiques

Notre pédagogie s'articule autour de méthodes plénières participatives et évolutives sur la base d'étude de cas concrets

Une analyse des pratiques professionnelles : basée sur l'étude de cas et situation concrètes, elle permet une prise de recul dans les situations professionnelle et favorise l'intégration des contenus à travers le partage des expériences.

## MOYENS ET SUPPORTS PEDAGOGIQUES

Nombreux quizz, études de cas  
support vidéos  
Support des situations rencontrées / débats  
Expérimentations  
Livret pédagogique

## MODALITES SUIVI ET EVALUATION

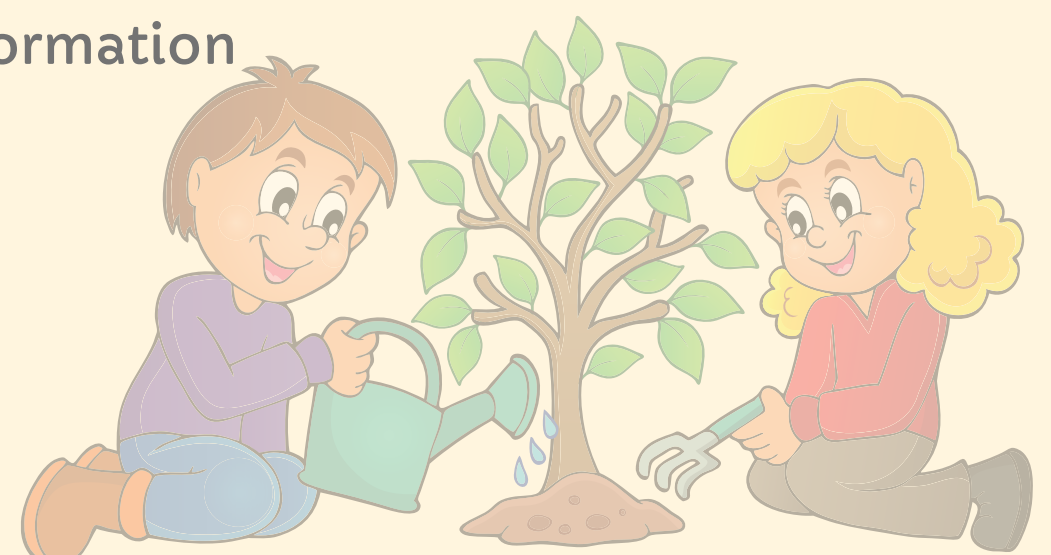
Évaluation non certifiante tout au long de la formation avec reprise si besoin des notions non assimilées.

Suivi de l'exécution de l'action : liste d'émargement.

Procédure d'évaluation : évaluation continue et questionnaire d'évaluation en fin de formation.

Document remis en début de formation : livret pédagogique

Document remis à la fin de la formation : attestation de formation





# Formation outils concrets face aux comportements difficiles

## PROCHAINES SESSIONS (lieu.x et date.s)

lieu: agglomération de Colmar (68)

11-12-13 janvier 2024

22-23-24 mai 2024

lieu: Avignon (84)

22-23-24 avril 2024

## BULLETIN D'INSCRIPTION



Bulletin d'inscription sur demande par mail  
à [information@association-pepa.eu](mailto:information@association-pepa.eu)

Pour plus de renseignements, vous pouvez contacter Stéphanie DUHOUX (responsable pédagogique)  
au 06 03 15 99 60

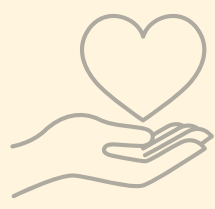
## FINANCEMENT DE LA FORMATION

Le tarif est confirmé par devis.

Tarif à partir de (pour le particulier - financement sur fonds propres ou se renseigner auprès de son employeur

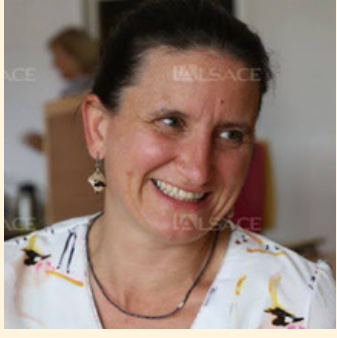
Hors CPF (formation non certifiante, ne peut pas être prise en charge par le Compte Professionnel de Formation)



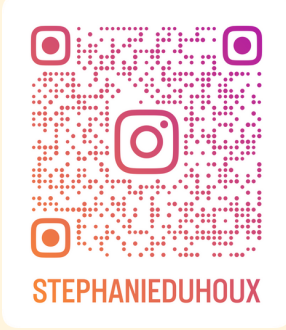


# ÉQUIPE PÉDAGOGIQUE

## Stéphanie DUHOUX



Diplômée d'un Master en Management International et Marketing, j'ai commencé ma carrière comme administratrice culturelle et consultante sur des projets européens (culture, évènementiel, presse, politique). Puis j'ai plongé dans la parentalité, ce qui m'a motivée à me former à l'intelligence émotionnelle et relationnelle, et à l'approche empathique de l'enfant, notamment auprès d'Isabelle Filliozat à l'EIREM. J'enrichie ma pratique en m'ouvrant à d'autres outils. J'anime des formations professionnelles, des groupes d'analyse de la pratique et des actions de soutien à la parentalité.



### Activités et approches complémentaires

Consultante certifiée AFNOR dans la mise en place, l'accompagnement et l'évaluation de démarches Santé-Qualité de Vie au Travail (SQVT) selon la norme CAN/BNQ 9700-800.  
Formatrice à l'animation des Ateliers Filliozat, consultante parentalité  
Facilitatrice Maison des 1000 jours (en cours)  
Instructrice massage Bébé - certifiée - AFMB & pleurs de Bébé - certifié - DBL  
Mail: [formation@association-pepa.eu](mailto:formation@association-pepa.eu)



Responsable pédagogique de PEPA OF, je suis disponible pour répondre à vos questions

## Milena MOZZO



J'ai exercé pendant une dizaine d'années la profession d'enseignant-chercheur en biologie. En 2009, je découvre le yoga à l'accompagnement périnatal et à la parentalité par la coopération et le jeu. Je continue à me former à l'école d'Isabelle Filliozat et à d'autres approches thérapeutiques pour traverser sainement les émotions.

<https://milenamozzo.fr/>

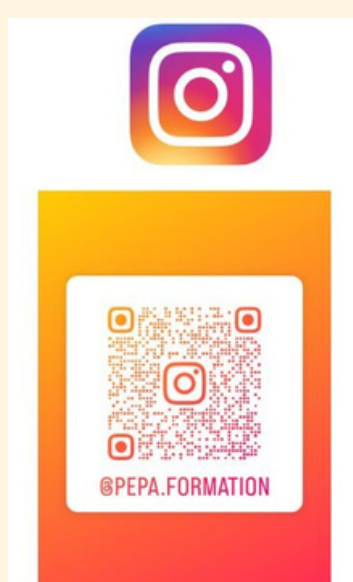
## Célie DABRY



Formatrice, ancienne professeur des écoles, formée à l'approche empathique (méthode Filliozat)  
Diplôme.s: Master II droit des politiques consultante en éducation et parentalité, formatrice  
En tant que coach-consultante en éducation et parentalité, méthode Filliozat, j'accompagne les familles qui souhaitent vivre des relations épanouies avec leurs enfants. Certifiée Formatrice et conférencière en relations humaines, j'interviens auprès des équipes pédagogiques (écoles, crèche) pour soutenir le développement des compétences relationnelles et émotionnelles des professionnels.les dans le cadre de leur travail.

## Intervenant externes

Psychologue, animatrices d'Ateliers filliozat, naturopathe, sophrologue, sage-femme,  
Auxiliaire puéricultrice, Educatrice jeunes enfants





# ASSOCIATION EUROPÉENNE PARENTALITÉ POSITIVE dite PEPA

Association à but non lucratif, elle s'engage à donner les moyens pour promouvoir les droits de l'enfant, à développer son autonomie par une approche empathique. Elle promeut l'accompagnement du développement de l'enfant en observant son rythme, ses capacités, ses besoins avec des outils d'intelligence émotionnelle et de neurosciences affectives et sociales. PEPA œuvre au respect et à la protection contre la violence physique, psychologique ou émotionnelle.

A travers ses actions elle soutient les campagnes de protection des enfants notamment contre le syndrome du bébé secoué, la VEO, le harcèlement, l'échec scolaire, l'isolement.

Organisme de formation avec agrément – certifié Qualiopi

L'association propose des formations pro, des groupes d'analyse de la pratique, des actions de soutien à la parentalité (ateliers, groupes d'échanges et de soutien, ...)

Demandez le programme complet de formations et d'action de soutien à la parentalité  
Tel : 0603159960

Mail action de soutien à la parentalité : [information@association-pepa.eu](mailto:information@association-pepa.eu)  
Mail de demande d'information sur les formations : [formation@association-pepa.eu](mailto:formation@association-pepa.eu)

## Fiche d'identité

Nom de l'organisme de formation	PEPA association européenne parentalité positive
Adresse du siège social	9 rue A. Briand 68040 Ingersheim
Téléphone	
Coordinatrice – Formatrice PEPA	Stéphanie DUHOUX
Téléphone	06 03 15 99 60
Mail	<a href="mailto:contact@stephanieduhoux.com">contact@stephanieduhoux.com</a>
Numéro de déclaration d'activité	N° 44680274268 <i>Auprès du préfet de la région du GRAND EST – attribué le 19/06/2017 – certifié Qualiopi</i>
Code APE /NAF	9499Z
Identifiant Siret	818 002 487 00028
Statut juridique	Association de droit local (Bas Rhin, Haut Rhin, et Moselle)
ASSURANCE	MAIF Assistance en France : 0 80 875 875

Pour toute information sur les prise en charge vous pouvez adresser un mail à [information@association-pepa.eu](mailto:information@association-pepa.eu)

## PARTENAIRES



## SOUTENUE PAR

