



FORMATION

ACCUEILLIR & ACCOMPAGNER LES EMOTIONS DE L'ENFANT

Association Européenne
Parentalité positive

En partenariat avec

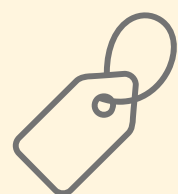


Accueillir et accompagner les émotions de l'enfant

Années 2023 - 2024



3 jours - 21 heures



en inter : 750€ TTC/stagiaire

en intra : sur devis



en présentiel et E-learning



Attestation d'acquis



Savoir réagir avec pertinence, douceur et efficacité aux réactions émotionnelles des enfants. Que se passe-t-il dans sa tête, son corps et son cœur quand il vit des émotions ? Comment accueillir et l'accompagner au mieux ?





Accueillir et accompagner les émotions de l'enfant

LES OBJECTIFS

- Obtenir des clés de compréhension pour identifier et mesurer ce qui se passe pour l'enfant
- Apprendre comment éviter de renforcer ses colères,
- Vous vous entraînerez à poser des mots empathiques sur le vécu de l'enfant,
- Apprendre à identifier la véritable émotions
- Remarquer qu'une réaction émotionnelle peut en cacher une autre,
- Expérimenter des outils concrets pour accompagner l'expression de chaque émotion,
- Découvrir comment développer empathie corporelle et cognitive,
- Explorer diverses voies pour nourrir leur intelligence émotionnelle.

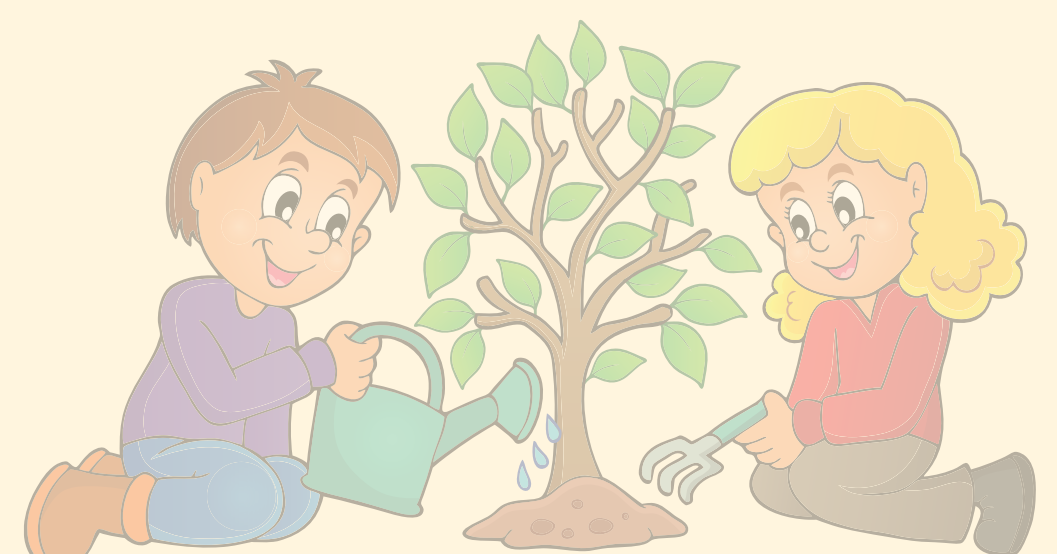
PUBLIC CONCERNE

Tout professionnel.le souhaitant améliorer leurs compétences émotionnelles et relationnelles

- Professionnel.le.s de l'enfance
- Professionnel.le.s du médico-social
- Professionnel.le.s de santé et de la protection sociale
- Professionnel.le.s de la protection de l'enfance
- Professionnel.le.s de l'animation et d'action de soutien à la parentalité

PRE REQUIS

Cette formation ne nécessite aucun prérequis





Accueillir et accompagner les émotions de l'enfant

CONTENU DE LA FORMATION



L'INTELLIGENCE EMOTIONNELLE

- Qu'est ce que l'intelligence émotionnelle ?
- Les fondements de l'intelligence émotionnelle
- Comprendre les réactions émotionnelles des enfants et analyser avec les apports de la neuroscience affective et sociale
- Mettre en évidence les réactions émotionnelles et réfléchir comment y répondre
- Ouvrir des pistes de réflexion du cadre à construire

ACCUEILLIR LES RÉACTIONS EMOTIONNELLES

- L'importance du mouvement dans le développement du cerveau de l'enfant
- Les différents outils d'accompagnement des réactions émotionnelles
- Expériences (brain gym, méditation, respiration profonde, massage,)
- Développer des outils et posture permettant l'écoule empathique

ACCOMPAGNER L'ENFANT dans ses RÉACTIONS ÉMOTIONNELLES

- Immersion dynamique dans la problématique
- l'impact de l'environnement sur l'enfant
- S'entraîner aux postures empathiques d'accompagnement de développement des capacités de l'enfant (pouvoir personnel, estime de soi, confiance en ses compétences, ...)
- Comment analyser une situation problème sous l'angle de l'intelligence émotionnelle et savoir générer de nouvelles réponses





Accueillir et accompagner les émotions de l'enfant

MODALITES PEDAGOGIQUES

Contexte

écouter, analyser, caractériser votre contexte, vos usages et besoins

Objectifs

définir les objectifs opérationnels et caractériser les objectifs pédagogiques

Notre pédagogie s'articule autour de méthodes plénières participatives et évolutives sur la base d'étude de cas concrets

Une analyse des pratiques professionnelles : basée sur l'étude de cas et situation concrètes, elle permet une prise de recul dans les situations professionnelle et favorise l'intégration des contenus à travers le partage des expériences.

MOYENS ET SUPPORTS PEDAGOGIQUES

Nombreux quizz, études de cas
support vidéos
Support des situations rencontrées / débats
Expérimentations
Livret pédagogique

MODALITES SUIVI ET EVALUATION

Évaluation non certifiante tout au long de la formation avec reprise si besoin des notions non assimilées.

Suivi de l'exécution de l'action : liste d'émargement.

Procédure d'évaluation : évaluation continue et questionnaire d'évaluation en fin de formation.

Document remis en début de formation : livret pédagogique

Document remis à la fin de la formation : attestation de formation



Accueillir et accompagner les émotions de l'enfant

PROCHAINES SESSIONS (lieu.x et date.s)

AVIGNON - 84

08-09-10 mars 2024

COLMAR - 68

01-02-03 mai 2024

TOULON - 83

04-05-06 décembre 2024

BRUSSELS

27-28-29 aout 2024

08-09-10 mai 2024

AIX EN PROVENCE - 13

04-05-06 septembre 2024

BULLETIN D'INSCRIPTION



Bulletin d'inscription sur demande par mail
à information@association-pepa.eu ou en scannant le QR code.

Pour plus de renseignements, vous pouvez contacter Stéphanie DUHOUX (responsable pédagogique)
au 06 03 15 99 60





Accueillir et accompagner les émotions de l'enfant

INTERVENANTE

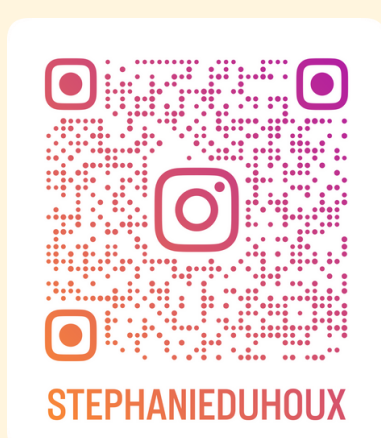
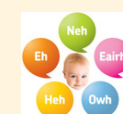
Stéphanie DUHOUX



Diplômée d'un Master en Management International et Marketing, j'ai commencé ma carrière comme administratrice culturelle et consultante sur des projets européens (culture, évènementiel, presse, politique). Puis j'ai plongé dans la parentalité, ce qui m'a motivée à me former à l'intelligence émotionnelle et relationnelle, et à l'approche empathique de l'enfant, notamment auprès d'Isabelle Filliozat à l'EIREM. J'enrichie ma pratique en m'ouvrant à d'autres outils. J'anime des formations professionnelles, des groupes d'analyse de la pratique et des actions de soutien à la parentalité.

Activités et approches complémentaires

Consultante certifiée AFNOR dans la mise en place, l'accompagnement et l'évaluation de démarches Santé-Qualité de Vie au Travail (SQVT) selon la norme CAN/BNQ 9700-800.
Formatrice à l'animation des Ateliers Filliozat, consultante parentalité
Facilitatrice Maison des 1000 jours (en cours)
Instructrice massage Bébé - certifiée - AFMB & pleurs de Bébé - certifié - DBL



Responsable pédagogique de PEPA OF, je suis disponible pour répondre à vos questions

Mail: formation@association-pepa.eu

ASSOCIATION EUROPÉENNE PARENTALITÉ POSITIVE dite PEPA

Association à but non lucratif, elle s'engage à donner les moyens pour promouvoir les droits de l'enfant, à développer son autonomie par une approche empathique. Elle promeut l'accompagnement du développement de l'enfant en observant son rythme, ses capacités, ses besoins avec des outils d'intelligence émotionnelle et de neurosciences affectives et sociales. PEPA œuvre au respect et à la protection contre la violence physique, psychologique ou émotionnelle.

A travers ses actions elle soutient les campagnes de protection des enfants notamment contre le syndrome du bébé secoué, la VEO, le harcèlement, l'échec scolaire, l'isolement.

Organisme de formation avec agrément – certifié Qualiopi

L'association propose des formations pro, des groupes d'analyse de la pratique, des actions de soutien à la parentalité (ateliers, groupes d'échanges et de soutien, ...)

Demandez le programme complet de formations et d'action de soutien à la parentalité

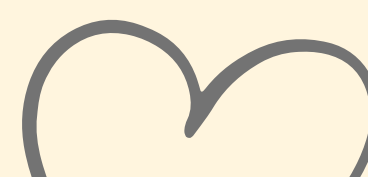
Tel : 0603159960

Mail action de soutien à la parentalité : information@association-pepa.eu

Mail de demande d'information sur les formations : formation@association-pepa.eu



@PEPA.FORMATION



Fiche d'identité

Nom de l'organisme de formation	PEPA association européenne parentalité positive
Adresse du siège social	9 rue A. Briand 68040 Ingersheim
Téléphone	
Coordinatrice – Formatrice PEPA	Stéphanie DUHOUX
Téléphone	06 03 15 99 60
Mail	contact@stephanieduhoux.com
Numéro de déclaration d'activité	N° 44680274268 <i>auprès du préfet de la région du GRAND EST – attribué le 19/06/2017 – certifié Qualiopi</i>
Code APE /NAF	9499Z
Identifiant Siret	818 002 487 00028
Statut juridique	Association de droit local (Bas Rhin, Haut Rhin, et Moselle)
ASSURANCE	MAIF Assistance en France : 0 80 875 875



Pour toute information sur les prise en charge vous pouvez adresser un mail à information@association-pepa.eu

PARTENAIRES



SOUTENUE PAR

