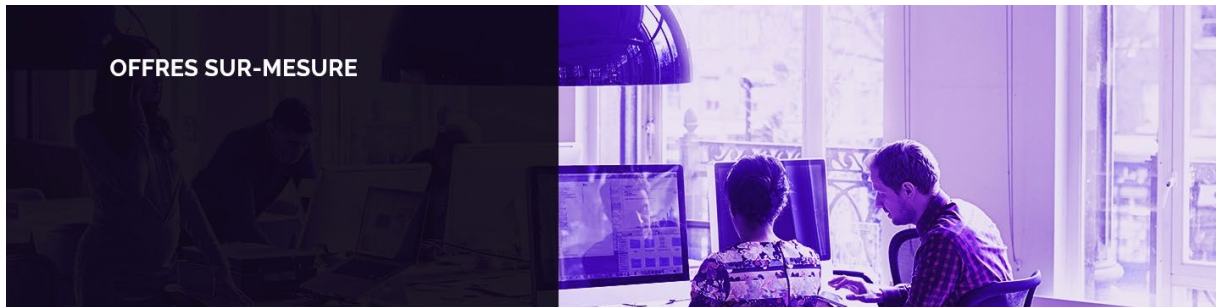


## NOS FORMATIONS SUR-MESURE



### Votre projet est unique ! Offrez lui la du sur mesure

Vous souhaitez former un groupe de collaborateurs sur une même thématique, faire monter en compétences un service ou encore, faire bénéficier un collaborateur d'un accompagnement individualisé ?

Pour impulser cette dynamique, nous développons avec vous, un logique sur-mesure, personnalisé.... Une offre tenant compte de vos réalités stratégiques et opérationnelles qui permet une véritable mise en situation.

La conception conditionne la qualité de la formation. Aussi nous nous engageons sur le niveau du dialogue avec nos consultants pour l'analyse de vos besoins et la valeur ajoutée de votre " solution compétences"

### Organiser une formation dans vos locaux est une solution performante :



#### Finances

Le budget investi par participant est moindre que dans le cadre d'une formation inter et la formation étant **organisée dans vos locaux** (sauf demande de votre part de l'organiser en extérieur), **les coûts liés sont limités** (déplacement, hébergement...)



#### Organisation

Nous nous adaptons à votre planning, à votre lieu...



#### Pédagogie

Le contenu des formations est adapté à votre contexte et au niveau de connaissance préalable des stagiaires, de manière plus ou moins approfondie selon vos besoins, comme le détaillent les formules ci-dessous.



#### Confidentialité

Les participants pourront soumettre aux formateurs des problématiques concrètes sans craindre de révéler des difficultés à d'autres entreprises potentiellement concurrentes



#### Cohésion

Une formation intra est un levier pour :

- créer une dynamique,
- permettre aux équipes de se retrouver dans un contexte différent,
- nouer de nouveaux liens ou de renforcer des logiques de coopération pré-existantes.



C'est pourquoi, nous développons avec vous des **solutions personnalisées** et nous accordons une attention particulière à la **préparation de votre formation**, qui conditionne la qualité de notre intervention.



Votre premier interlocuteur sera l'un de nos conseillers formateurs: ils sont à vos côtés pour **cadrer le périmètre de vos attentes** et vous proposer une offre détaillée

Ensuite, nous nous engageons sur un **dialogue avec nos consultants** pour l'analyse de vos besoins et la valeur ajoutée de votre « solution compétences ». Nous recommandons alors que le référent technique ou le prescripteur soit en relation directe avec notre consultant expert.



## NOTRE PEDAGOGIE

Développer la confiance et susciter le désir de progresser

LES METHODES ET OUTILS D'APPRENTISSAGE VARIES ET LUDIQUES...

**... Pour une adaptation à chaque participant**

**Jeux de mimes et mises en situation**, pour développer la communication non verbale.

**Jeux de réflexion** : étude de cas pratique

**Jeux d'association pour avoir une meilleure compréhension et acquisition du vocabulaire technique**

**Outil d'évaluation et de progression pour savoir où vous en êtes.**

**Quizz et QCM pour tester et valider l'acquisition des connaissances.**

**Outils de fin de stage : bibliographie,**

Dans des salles dédiées à la pédagogie participative : bénéficient des derniers équipements technologiques pour la formation.

Découvrez les solutions sur-mesure mises en place par PEPA FORMATION: [cliquez ici](#)

**L'alliance du digital learning et de l'animation en présentiel**



## EQUIPE PEDAGOGQUE

**Martina PROH**, psycho praticienne, formatrice, formée à la méthode Filliozat



**Viviane MEYER**, sophrologue, formatrice, consultante certifiée AFNOR santé et qualité de vie au travail



consultante certifiée AFNOR santé et qualité de vie au travail

**Raphaël VIGNE**, Consultant en communication, spécialisé digital, formateur, formée à la méthode Filliozat

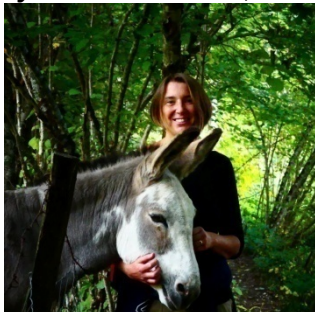


<https://www.kozman.fr/>

**Stéphanie DUHOUX**, formatrice, administratrice, consultante certifiée AFNOR santé et qualité de vie au travail, formée à la méthode Filliozat



**Sylvie RUBIELLA**, naturopathe, formatrice



<https://sylvie-naturo.blog4ever.com/>